

Isch verbotte

Silberbüx

Strophe 1

Dm Gm A

I de Schuel s'Han - dy de - bi ha. Isch ver-bot - te!

5 Dm Gm A

d'Huus-uf-ga-be äx - tra di - hei la. Isch ver-bot - te!

9 Dm Gm A

Uf em Pau-se-platz e Schle-gi a - fan - ge. Isch ver-bot - te! Am

13 Dm Gm A A

Mitt-wuch-na-mi mit de Gros-se u-me han - ge. Isch ver - botte! _____ Di -

Refrain

19 F C

hei? Nei! ei-fach ü-ber-all. Gopf-fried-stutz! Hei! Wo dörf me denn e mal?

23 Gm Bb Csus4-3

Ma-che was me will und ma-che was me wott, oh - ni es Ver - bot? _____ Di -

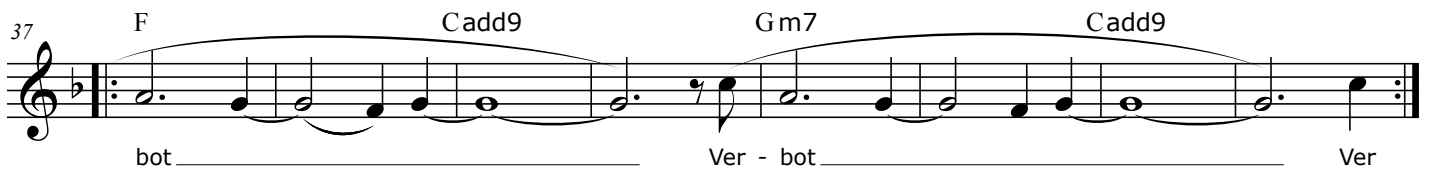
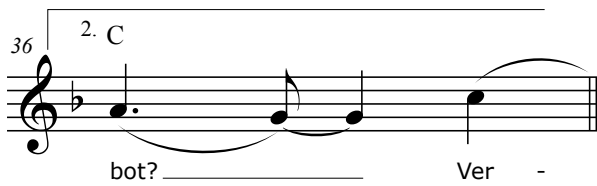
27 F C

hei? Nei! ei-fach ü-ber-all. Gopf-fried-stutz! Hei! Wo dörf me denn e mal?

31 Gm Bb 1. Csus4 F

Ma-che was me will und ma-che was me wott, oh - ni es Ver - bot? _____

Isch verbotte



Strophe 2

Am Wuchenänd nume Schoggi und Pizza - isch verbotte
De Thek ine schmeisse und widr use flitze - isch verbotte
En Nacht dure game bis d Finger nūme da sind - isch verbotte
Wiitr lärme bis de Nachbar spinnt - isch verbotte



Strophe 3

Immer säge: Das isch nüt für dich - isch verbotte
Immer säge: Das verschtasch du nöd - isch verbotte
Immer säge: Das isch nume für die Grosse - isch verbotte
Immer säge: Das isch verbotte - isch verbotte



Tipp: Bastle deine eigenen Verbotsschilder.